

НОВА

**ФІБРОЦЕМЕНТНА
ЧЕРЕПИЦЯ**



Довговічність



Естетичність



Стійкість до
перепаду
температур

ГАРАНТІЯ

10

РОКІВ

Що таке фіброцемент?

Фіброцемент – це сучасний матеріал, який характеризується високою міцністю та довговічністю. До складу фіброцементу входять: цемент, армуючі волокна, целюлоза та мінеральні наповнювачі.

Цемент надає матеріалу міцності та стійкості до зовнішнього середовища, тому фіброцементна покрівля прослужить кілька десятиліть. Армуючі волокна, целюлоза та мінеральні наповнювачі додають матеріалу міцності на згин, зменшують лінійне розширення під впливом температур та виконують роль внутрішнього армування матеріалу.

Завдяки своєму складу фіброцемент володіє хорошими шумоізоляційними властивостями.

Фіброцемент - це екологічно чистий матеріал, при виробництві якого жодних хімічних речовин не потрапляє в навколишнє середовище, а сам процес виробництва не залишає вторинної сировини та є цілком безпечним.

Фіброцементні листи виготовляються в Україні лише на ТОВ «ІФ-ДАХ», із дотриманням усіх європейських стандартів. Виробництво підприємства оснащено сучасними технологічними лініями Австрії та Італії.

Аналізуючи європейський ринок, ми як лідер ринку, прийняли рішення запустити європейську технологію виробництва нового профілю листа Modern. Fibrodah Modern – це нова фіброцементна черепиця, яка об'єднує в собі такі характеристики як естетичність та довговічність.

Переваги



розумна ціна українського виробника



термін експлуатації - 40 років



екологічно чистий матеріал



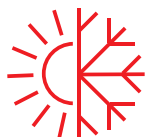
експорт в понад 10 країн Європи



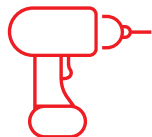
стійкість до ударів, навантажень, вітру, морозу, кислот



не горить



стійкість до перепадів температур



легкість монтажу



естетичність



не шумить під час дощу



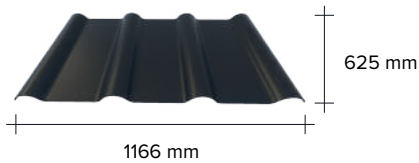
без запаху



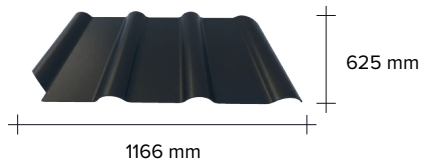
не збирає конденсат



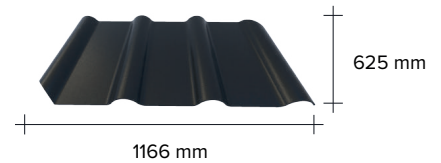
Асортимент



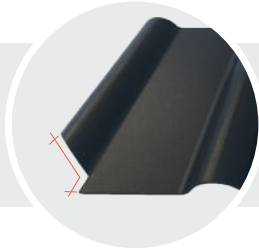
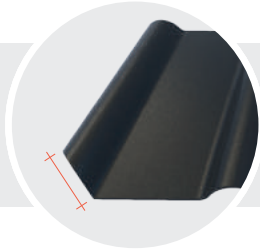
Modern F



Modern FC



Modern C



Монтаж став простішим

Зрізані кути по краях листа значно скорочують час та об'єм монтажних робіт



Колір

Чорний



Графіт



Коричневий




Теракотовий



Характеристика

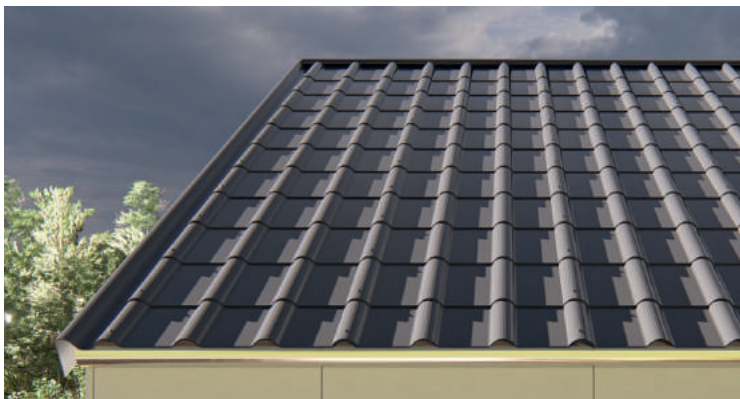
Товщина, мм	6,2
Вага, кг	9,0
Корисна ширина, мм	1050
Корисна довжина, мм	475
Корисна площа, м ²	0,5
Висота хвилі, мм	46
Кількість рейок для одного листа, шт.	1
Кількість елементів кріплення, шт.	2,0
Кількість листів, м ²	2,0
Загальна площа, м ²	0,73
Кількість листів на піддоні, шт.	150

Комплектуючі

Назва	Зовнішній вигляд	Призначення	Особливості монтажу
Спрощена реброва деталь СР початкова (650x225 мм)		Рекомендується для влаштування гребеня покрівлі зі стрімкими схилами, а також замість кутових деталей.	Кріпиться двома елементами кріплення кожна. Монтується знизу вгору. Основа під реброву деталь: брус 50x150 мм.
Спрощена реброва деталь СР (650x225 мм)		Рекомендується для влаштування гребеня покрівлі зі стрімкими схилами, а також замість кутових деталей.	Кріпиться двома елементами кріплення кожна. Монтується знизу вгору. Основа під реброву деталь: брус 50x150 мм. Застосовується при куті нахилу покрівлі: СР 650x150 від 50° до 60°. СР 650x200 від 45° до 50°. СР 650x225 від 30° до 45°.
Деталь вальмова (У)		Деталь використовується для довершеного поєднання усіх ребер даху вальмового типу.	Використовується переважно в поєднанні з спрощеною ребровою деталлю (650x200 мм) та закріплюється до основи під гребінь у трьох місцях.
Вітрова планка (ліва, права)		Захищає краї покрівлі від опадів, вологи, вітру, що потрапляють під дах зі сторони фронотону. Встановлюють планку на торець скату.	Монтаж покрівлі починається із встановлення вітрової планки по обидві сторони скату. Встановлення проходить знизу вгору (від карнизу до гребеня).
Кріплення для монтажу		Самонарізне кріплення, амортизаційна прокладка під колір.	Шуруп закручується до моменту доторкання амортизаційної прокладки з листом. Попереднє просвердлювання отворів не потрібно .
Фарба для листів		Для корекції зрізів під час монтажу.	



Галерея





Виробник:
ТОВ «ІВАНО-ФРАНКІВСЬК-ДАХ»
77422, Івано-Франківська обл.,
Тисменицький р-н, с. Ямниця

+38/067/ 344-28-19
+38/0342/ 58-37-66
sales@fibrodah.com
www.fibrodah.com

